

R/MR-200				R-200		MR-200		
$n_1$ [1/min]	$n_2$ [1/min]	i	$\eta_d$	$P_1$ [kW]	$M_N$ [Nm]	$P_s$ [kW]	$M_2$ [Nm]	f
2800	280,0	10	0,92	50	1570	37	1160	1,35
	140,0	20	0,88	31	1860	30	1800	1,03
	105,7	26,5	0,85	24	1850	22	1690	1,09
	87,5	32	0,83	20	1820	18,5	1680	1,08
	70,0	40	0,80	19,5	2140	18,5	2030	1,05
	52,8	53	0,76	17	2320	15	2050	1,13
	44,4	63	0,71	12,5	1930	11	1690	1,14
	35,0	80	0,68	8,6	1600	7,5	1400	1,15
26,4	106	0,61	6	1330	5,5	1220	1,09	
1400	140,0	10	0,92	40	2520	37	2330	1,08
	70,0	20	0,88	27	3250	22	2650	1,23
	52,8	26,5	0,85	22	3390	22	3390	1,00
	43,8	32	0,83	20	3640	18,5	3360	1,08
	35,0	40	0,80	18,5	4060	18,5	4060	1,00
	26,4	53	0,76	14	3820	11	3000	1,27
	22,2	63	0,71	11,1	3410	11	3380	1,01
	17,5	80	0,68	6,8	2530	5,5	2050	1,24
13,2	106	0,61	5,2	2300	5,5	2430	0,95	
900	90,0	10	0,92	28	2740	22	2150	1,27
	45,0	20	0,88	18,5	3460	18,5	3460	1,00
	34,0	26,5	0,85	14	3350	11	2630	1,27
	28,1	32	0,83	13	3680	11	3110	1,18
	22,5	40	0,80	11,5	3930	11	3760	1,05
	17,0	53	0,76	8,8	3740	7,5	3190	1,17
	14,3	63	0,71	6,5	3110	5,5	2630	1,18
	11,3	80	0,68	4,5	2610	4	2320	1,13
8,5	106	0,61	3,7	2550	4	2750	0,93	

Spis symboli – punkt 1.3, strona 4

**Możliwości modyfikacji konstrukcji przekładni:**

1. Ślimacznicą na łożyskach stożkowych;
2. Specjalny czop wałka zdawczego;
3. Specjalny czop wałka napędowego;
4. Specjalny otwór w tulei zdawczej;
5. Specjalny kołnierz silnikowy;
6. Specjalny kołnierz mocowania;
7. Materiał tulei zdawczej i wałka zdawczego.

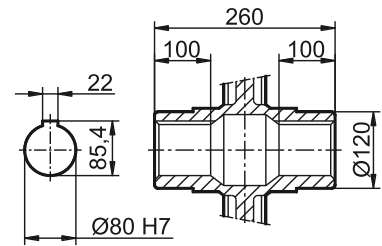
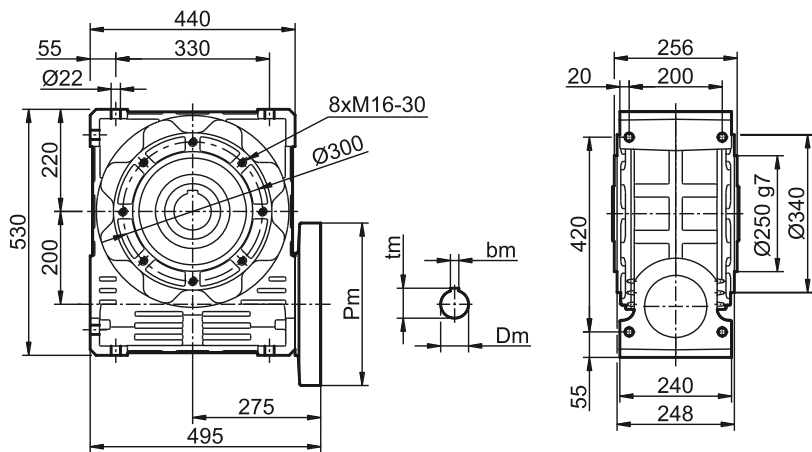
kołnierz silnikowy				
silnik	Pm	Dm	bm	tm
132B5	300	38	10	41,5
160B5	350	42	12	45,5
180B5	350	48	14	51,5
200B5	400	55	16	59
225B5	450	60	18	64

**Dane techniczne uzębienia**

i	i	10	20	26,5	32	40	53	63	80
$z_1$	$z_1$	4	2	2	2	1	1	1	1
$m_o$	$m_o$	8	8	6	5	8	6	5	4
$\gamma$	$\gamma$	21°48'	11°18'	8°12'	7°07'	5°42'	4°11'	3°21'	2°51'
$\eta_d$	$\eta_d$	0,92	0,88	0,85	0,83	0,8	0,76	0,71	0,68
$\eta_s$	$\eta_s$	0,64	0,61	0,5	0,47	0,41	0,39	0,35	0,28

Wersja podstawowa **MR**

**Tuleja zdawcza** (mat. GJL 250)

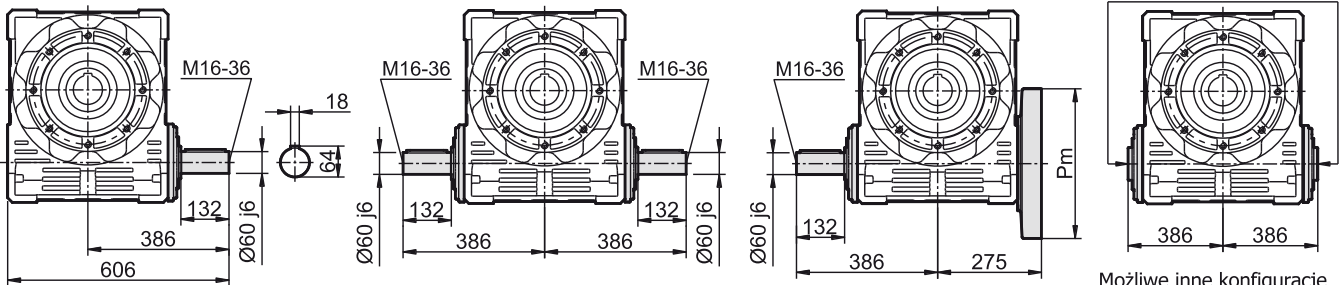


Możliwość wykonania otworów niestandardowych (metrycznych i calowych)

**Wał napędowy jednostronny**

**dwustronny**

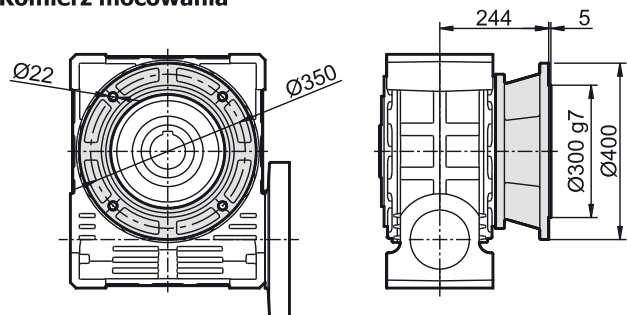
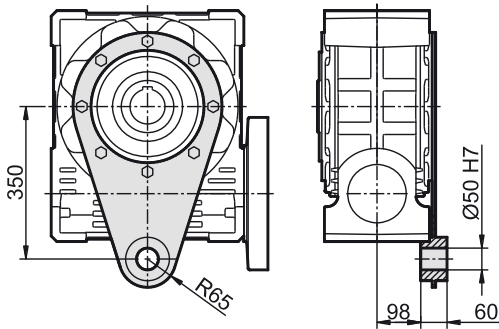
otw.: Ø38x75    Ø55x100  
 Ø42x100    Ø60x130  
 Ø48x100



Możliwe inne konfiguracje

**Ramię reakcyjne**

**Kołnierz mocowania**



**Wał zdawczy**

**jednostronny**

**dwustronny**

**do kołnierza mocowania**

